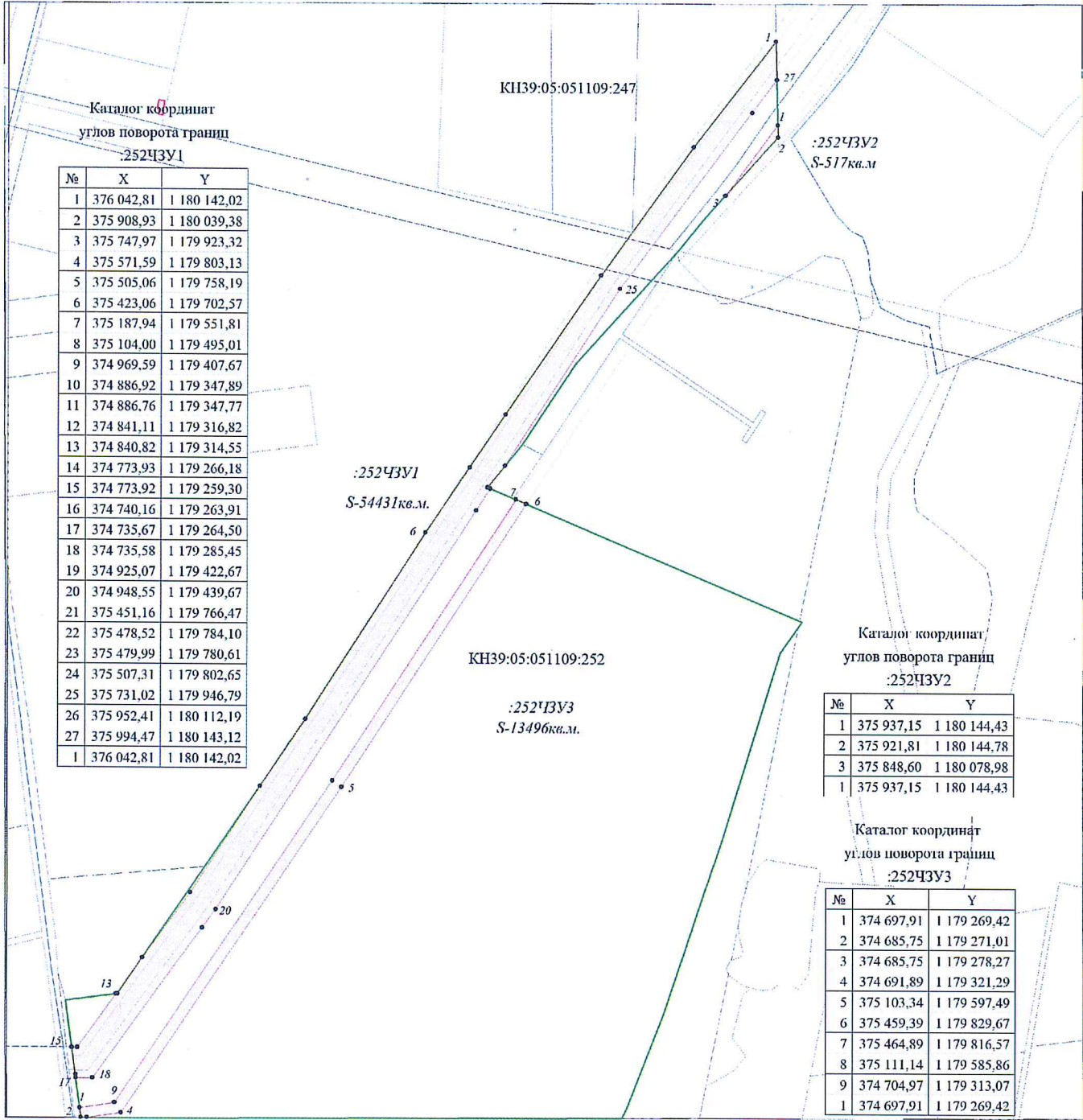


ПЛАН
расположения частей земельного участка с КН39:05:051109:252
испрашиваемый для проведения работ по обустройству
морского месторождения D33
Масштаб 1:5000



Каталог координат углов поворота границ :252ЧЗУ1

№	X	Y
1	376 042,81	1 180 142,02
2	375 908,93	1 180 039,38
3	375 747,97	1 179 923,32
4	375 571,59	1 179 803,13
5	375 505,06	1 179 758,19
6	375 423,06	1 179 702,57
7	375 187,94	1 179 551,81
8	375 104,00	1 179 495,01
9	374 969,59	1 179 407,67
10	374 886,92	1 179 347,89
11	374 886,76	1 179 347,77
12	374 841,11	1 179 316,82
13	374 840,82	1 179 314,55
14	374 773,93	1 179 266,18
15	374 773,92	1 179 259,30
16	374 740,16	1 179 263,91
17	374 735,67	1 179 264,50
18	374 735,58	1 179 285,45
19	374 925,07	1 179 422,67
20	374 948,55	1 179 439,67
21	375 451,16	1 179 766,47
22	375 478,52	1 179 784,10
23	375 479,99	1 179 780,61
24	375 507,31	1 179 802,65
25	375 731,02	1 179 946,79
26	375 952,41	1 180 112,19
27	375 994,47	1 180 143,12
1	376 042,81	1 180 142,02

Каталог координат углов поворота границ :252ЧЗУ2

№	X	Y
1	375 937,15	1 180 144,43
2	375 921,81	1 180 144,78
3	375 848,60	1 180 078,98
1	375 937,15	1 180 144,43

Каталог координат углов поворота границ :252ЧЗУ3

№	X	Y
1	374 697,91	1 179 269,42
2	374 685,75	1 179 271,01
3	374 685,75	1 179 278,27
4	374 691,89	1 179 321,29
5	375 103,34	1 179 597,49
6	375 459,39	1 179 829,67
7	375 464,89	1 179 816,57
8	375 111,14	1 179 585,86
9	374 704,97	1 179 313,07
1	374 697,91	1 179 269,42

Местоположение в границах земельного участка с КН39:05:051109:252
 Общая площадь частей земельного участка равна: 68444 кв.м. (в том числе :252ЧЗУ1 - 54431 кв.м , :252ЧЗУ2 - 517 кв.м , :252ЧЗУ3 - 13496 кв.м.)
 Категория земель: земли сельскохозяйственного назначения
 Разрешенное использование: для сельскохозяйственного производства

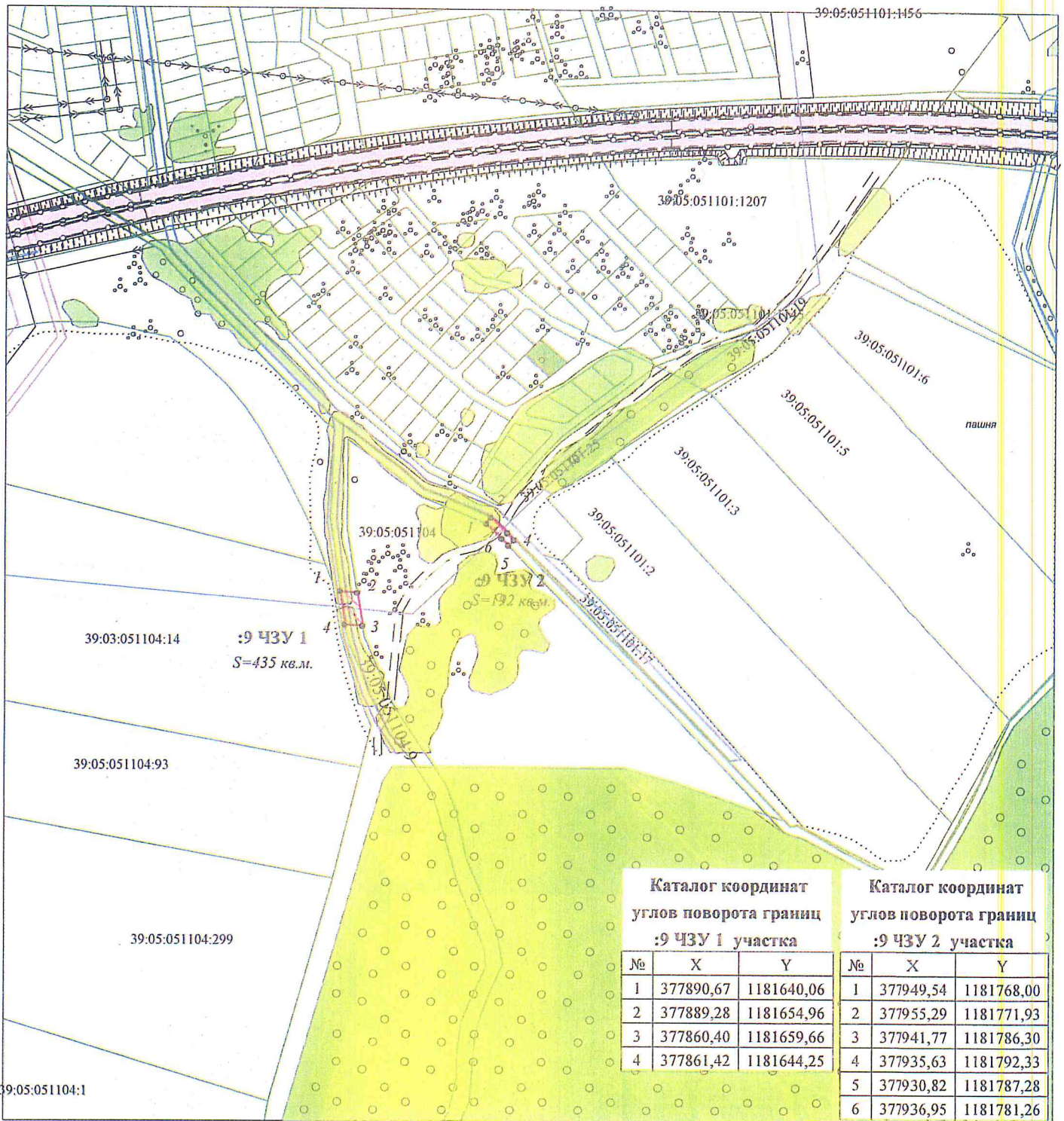
Условные знаки:
 - испрашиваемая часть земельного участка
 - граница земельного участка

Генеральный директор ООО «ЛУКОЙЛ-КМН»





Ю.А. Кесслер

ПЛАН
 расположения части земельного участка с кадастровым номером
 39:05:051104:9 испрашиваемой для проведения работ по
 обустройству морского месторождения D33
 Масштаб 1:5000



Каталог координат углов поворота границ :9 ЧЗУ 1 участка			Каталог координат углов поворота границ :9 ЧЗУ 2 участка		
№	X	Y	№	X	Y
1	377890,67	1181640,06	1	377949,54	1181768,00
2	377889,28	1181654,96	2	377955,29	1181771,93
3	377860,40	1181659,66	3	377941,77	1181786,30
4	377861,42	1181644,25	4	377935,63	1181792,33
			5	377930,82	1181787,28
			6	377936,95	1181781,26

Объект: Обустройства морского месторождения D33
Местоположение: в границах земельного участка с КН 39:05:051104:9
Площадь части земельного участка : 9ЧЗУ 1 = 435 кв.м; :9 ЧЗУ2 = 192 кв.м.
Общая площадь 2-х частей земельного участка =627 кв.м
Категория земель: не установлена (земли под водными объектами)
Разрешенное использование: не определено.

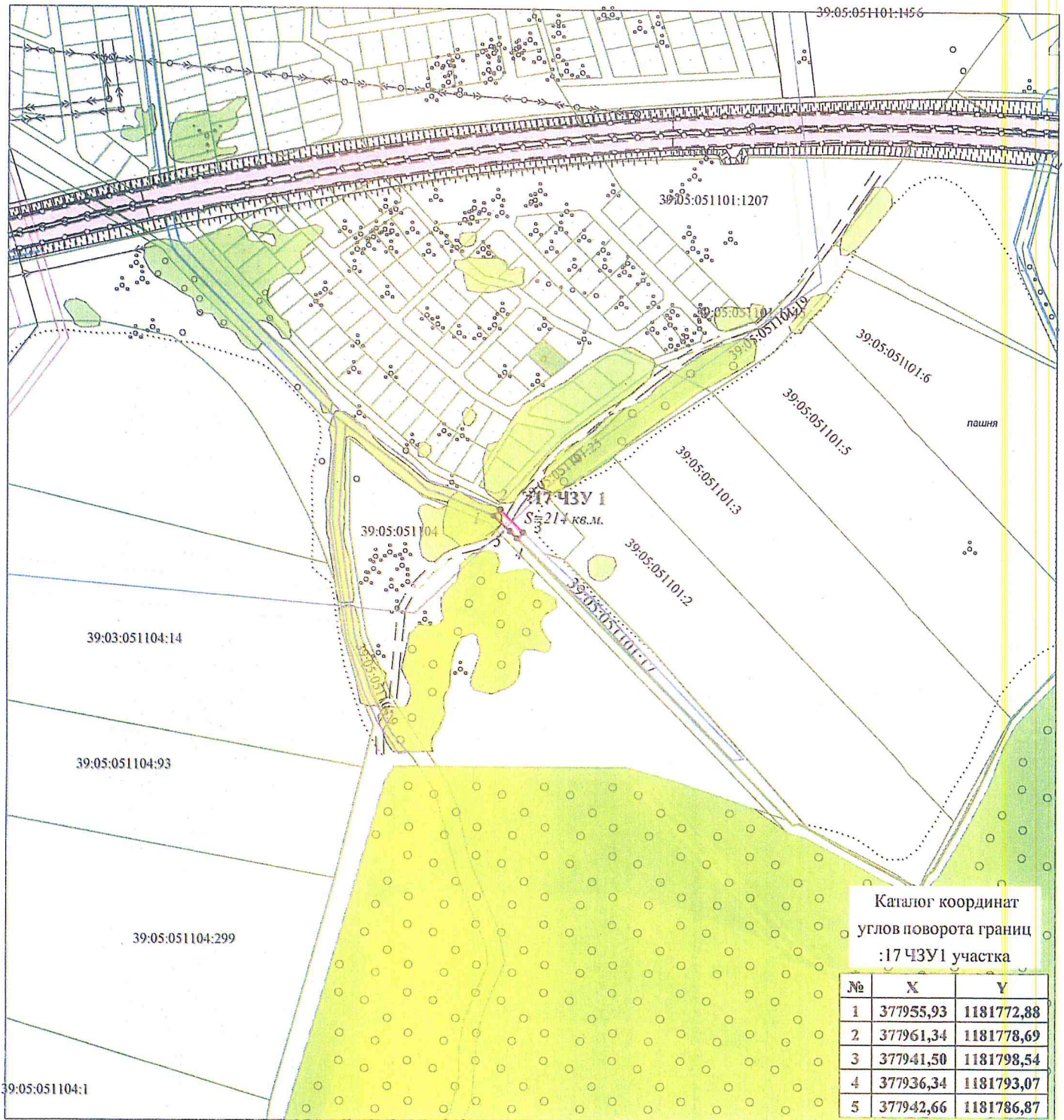
Условные обозначения:
 -испрашиваемая часть земельного участка
 - граница земельного участка

Генеральный директор ООО «ЛУКОЙЛ-КМН»



Ю.А. Кесслер

ПЛАН
расположения части земельного участка с кадастровым номером
39:05:051101:17 испрашиваемой для проведения работ по
обустройству морского месторождения D33
Масштаб 1:5000



Каталог координат
 углов поворота границ
 :17 ЧЗУ1 участка

№	X	Y
1	377955,93	1181772,88
2	377961,34	1181778,69
3	377941,50	1181798,54
4	377936,34	1181793,07
5	377942,66	1181786,87

Объект: Обустройство морского месторождения D33
 Местоположение: в границах земельного участка с КН 39:05:051101:17
 Площадь части земельного участка :17 ЧЗУ1 = 214 кв.м.
 Категория земель: не установлена (земли под водными объектами)
 Разрешенное использование: не определено.

Условные обозначения:

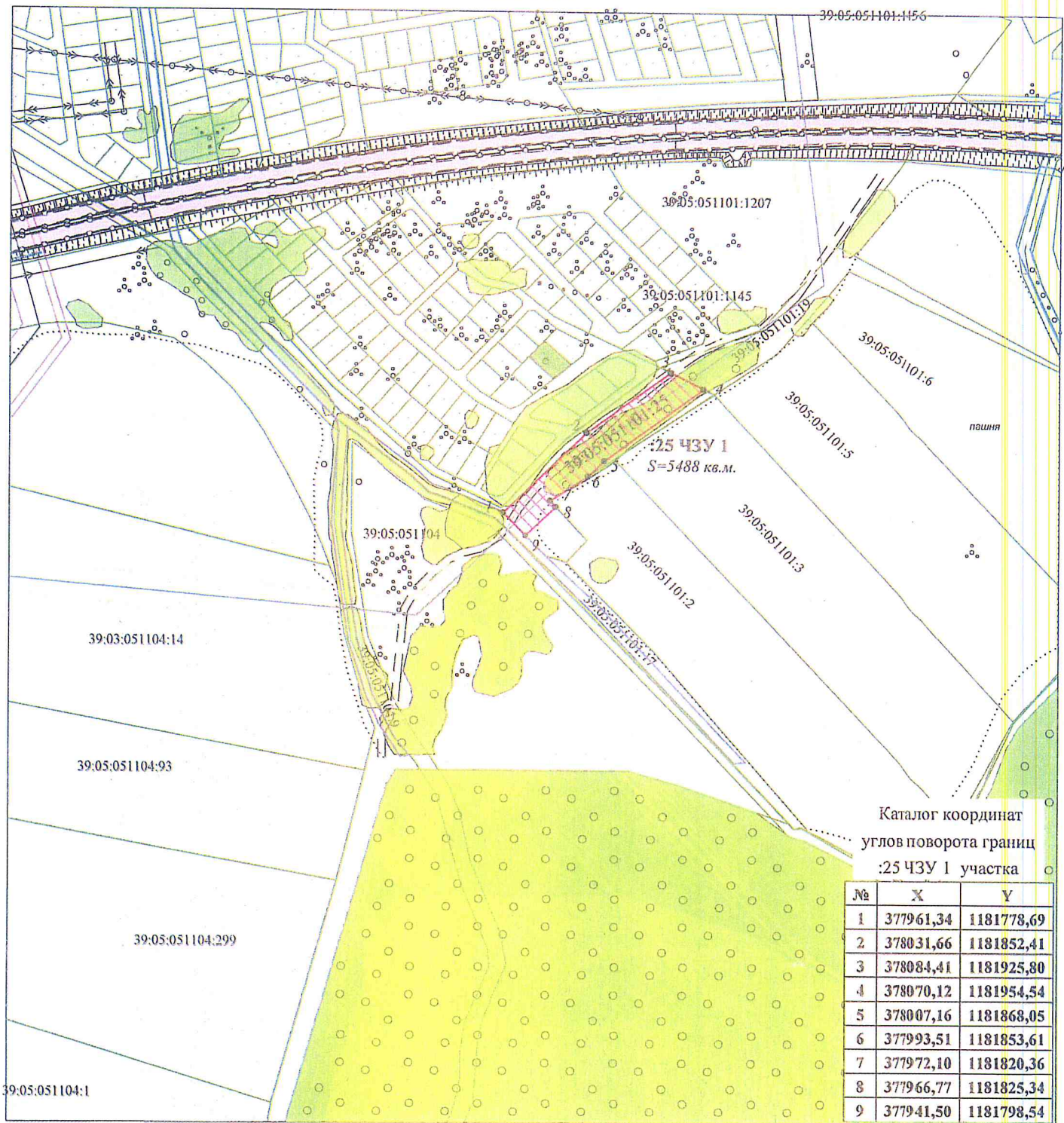
- испрашиваемая часть земельного участка
- граница земельного участка

Генеральный директор ООО «ЛУКОЙЛ-КМН»



Ю.А. Кесслер

ПЛАН
 расположения части земельного участка с кадастровым номером
 39:05:051101:25 испрашиваемой для проведения работ по
 обустройству морского месторождения D33
 Масштаб 1:5000



Объект: Обустройство морского месторождения D33
 Местоположение: в границах земельного участка с КН 39:05:051101:25
 по адресу: Калининградская обл., Зеленоградский р-н.
 Площадь части земельного участка :25 ЧЗУ 1 = 5488 кв.м.
 Категория земель: земли сельскохозяйственного назначения
 Разрешенное использование: для размещения объектов сельскохозяйственного
 назначения и сельскохозяйственных угодий

Условные обозначения:

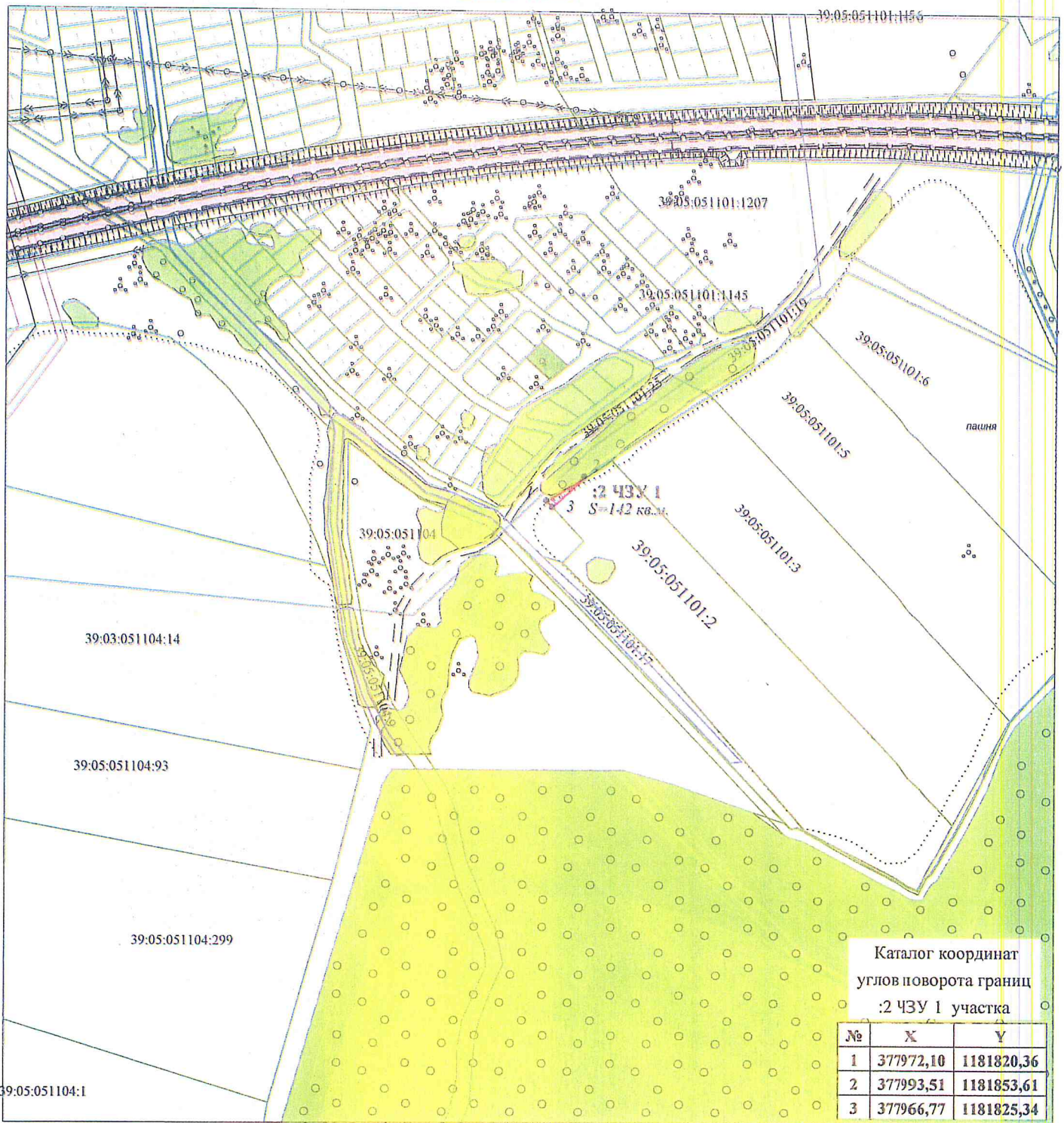
- испрашиваемая часть земельного участка
- граница земельного участка

Генеральный директор ООО «ЛУКОЙЛ-КМН»



Ю.А. Кесслер

ПЛАН
расположения части земельного участка с кадастровым номером
39:05:051101:2 испрашиваемой для проведения работ по
обустройству морского месторождения D33
Масштаб 1:5000



Объект: Обустройство морского месторождения D33
 Местоположение: в границах земельного участка с КН 39:05:051101:2
 по адресу: Калининградская обл., Зеленоградский р-н., северо-восточнее
 п. Рошино
 Площадь части земельного участка :2 ЧЗУ 1 = 142 кв.м.
 Категория земель: земли сельскохозяйственного назначения
 Разрешенное использование: для ведения личного подсобного хозяйства

Условные обозначения:

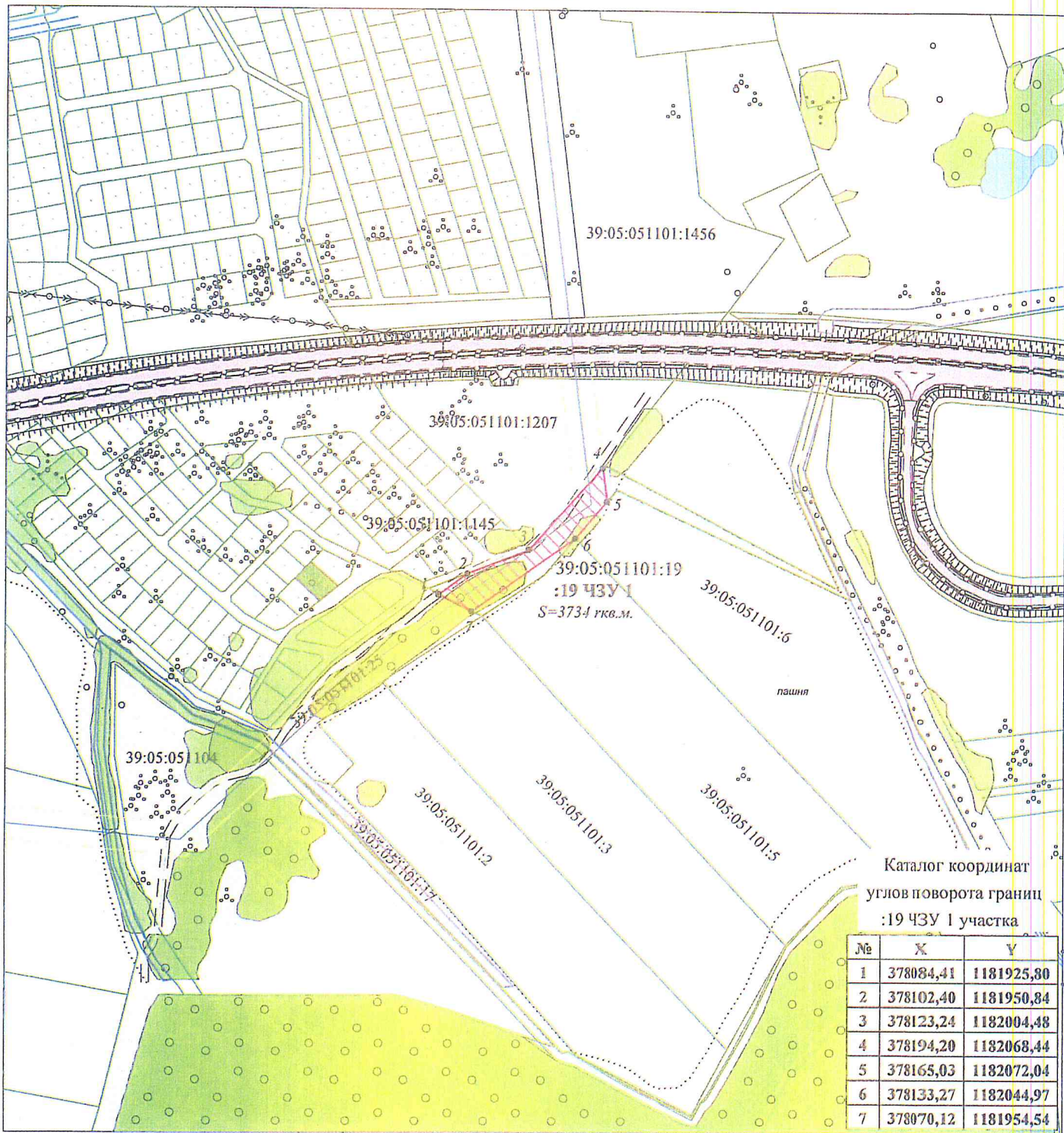
- испрашиваемая часть земельного участка
- граница земельного участка

Генеральный директор ООО «ЛУКОЙЛ-КМН»



Ю.А. Кесслер



ПЛАН
 расположения части земельного участка с кадастровым номером
39:05:051101:19 испрашиваемой для проведения работ по
 обустройству морского месторождения D33
 Масштаб 1:5000



Каталог координат
 углов поворота границ
 :19 ЧЗУ I участка

№	X	Y
1	378084,41	1181925,80
2	378102,40	1181950,84
3	378123,24	1182004,48
4	378194,20	1182068,44
5	378165,03	1182072,04
6	378133,27	1182044,97
7	378070,12	1181954,54

Объект: Обустройство морского месторождения D33
 Местоположение: в границах земельного участка с КН 39:05:051101:19
 по адресу: Калининградская обл., Зеленоградский р-н.
 Площадь части земельного участка :19 ЧЗУ I = 3734 кв.м.
 Категория земель: не установлена
 Разрешенное использование: не определено

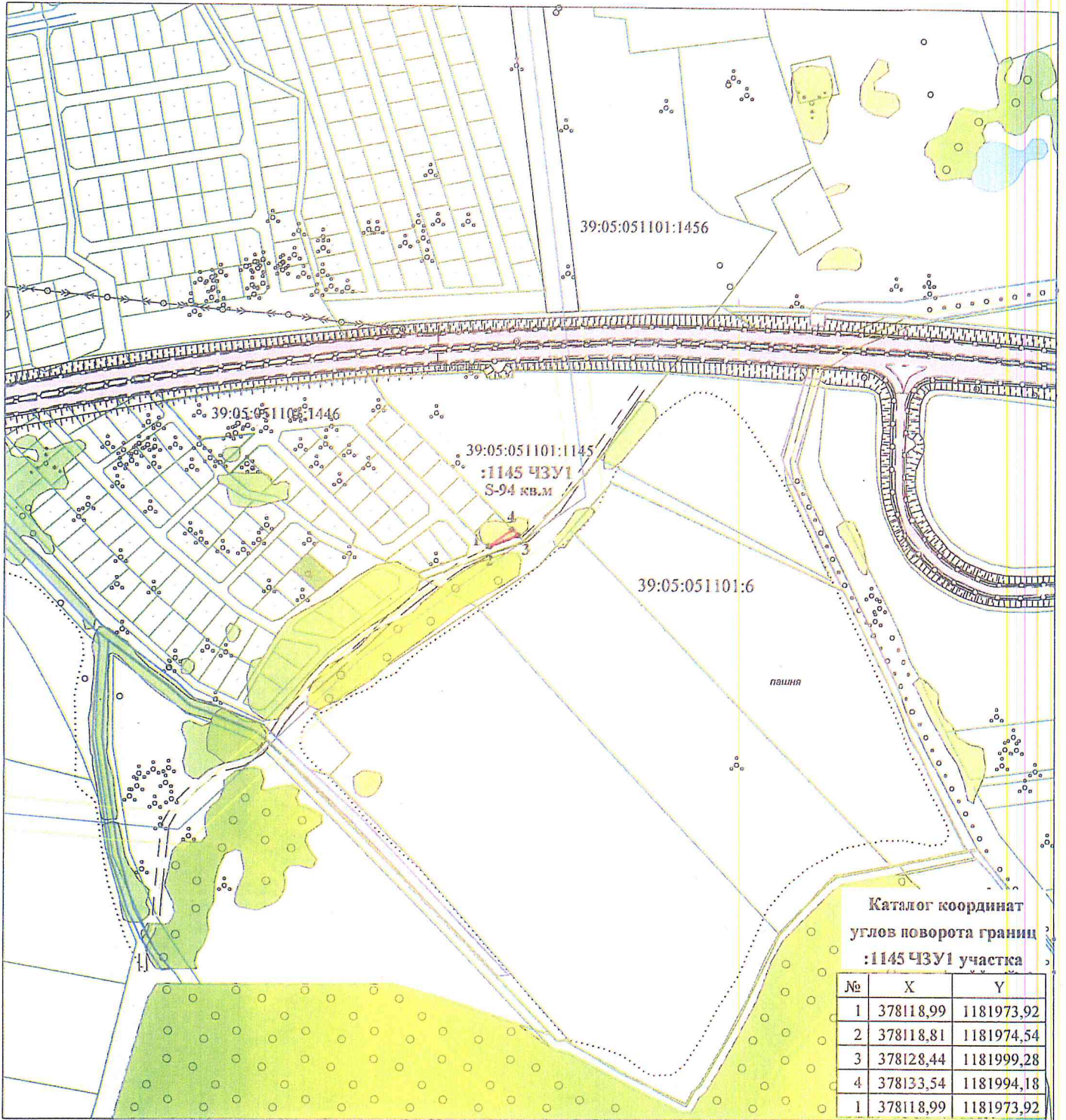
Условные обозначения:
 - испрашиваемая часть земельного участка
 - граница земельного участка

Генеральный директор ООО «ЛУКОЙЛ-КМН»





Ю.А. Кесслер

ПЛАН
 расположения части земельного участка с кадастровым номером
 39:05:051101:1145 испрашиваемой для проведения работ по
 обустройству морского месторождения D33
 Масштаб 1:5000



Объект: Обустройство морского месторождения D33
Местоположение: в границах земельного участка с КН39:05:051101:1145
 по адресу: Калининградская область, Зеленоградский район,
 пос. Соколынки
Площадь части земельного участка :1145 ЧЗУ1 = 94 кв.м.
Категория земель: земли сельскохозяйственного назначения
Разрешенное использование: для садоводства

Условные обозначения:
 - испрашиваемая часть земельного участка
 - граница земельного участка

Генеральный директор ООО «ЛУКОЙЛ-КМН»

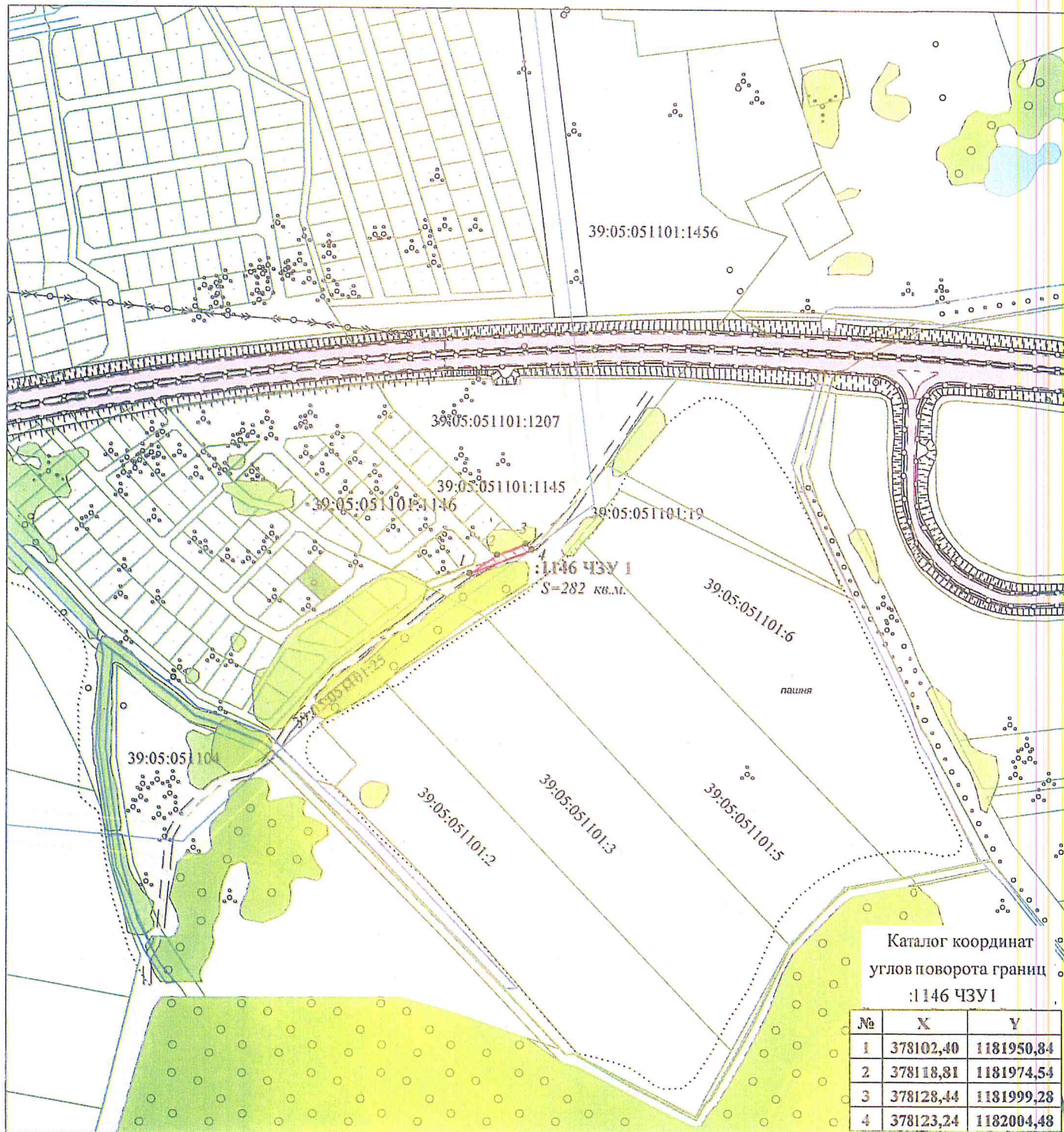


Ю.А. Кесслер

ПЛАН

расположения части земельного участка с кадастровым номером
39:05:051101:1146 испрашиваемой для проведения работ по
обустройству морского месторождения D33

Масштаб 1:5000



Объект: Обустройство морского месторождения D33

Местоположение: в границах земельного участка с КН 39:05:051101:1146



по адресу: Калининградская область, Зеленоградский район,
район пос. Сокольники

Площадь части земельного участка :1146 ЧЗУ I = 282 кв.м.

Категория земель: земли сельскохозяйственного назначения

Разрешенное использование: земли общего пользования СНТ "Рождино"

Условные обозначения:

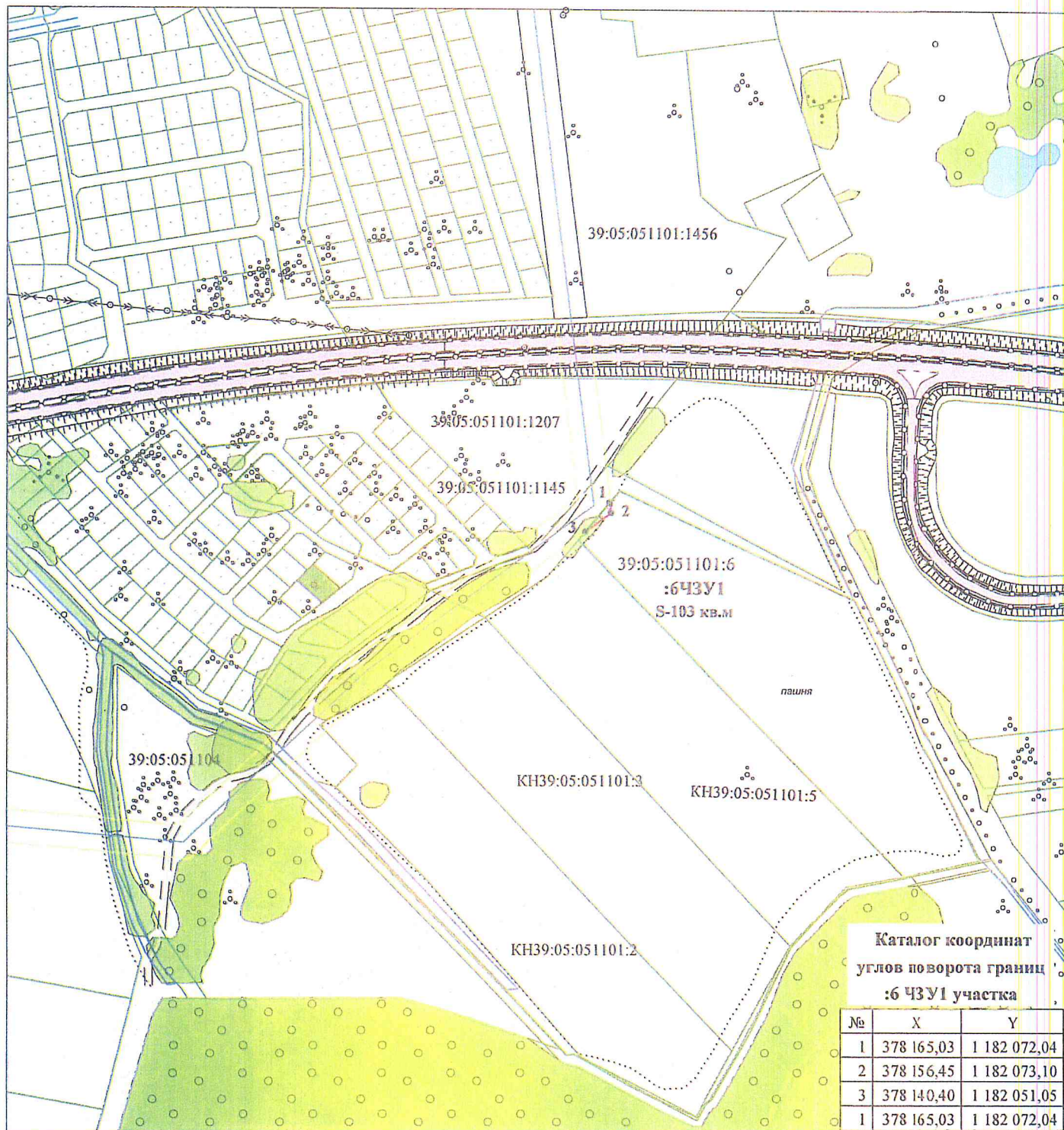
-  - испрашиваемая часть земельного участка
-  - граница земельного участка

Генеральный директор ООО «ЛУКОЙЛ-КМН»





Ю.А. Кесслер

ПЛАН
 расположения части земельного участка с кадастровым номером
 39:05:051101:6 испрашиваемой для проведения работ по
 обустройству морского месторождения D33
 Масштаб 1:5000



Объект: Обустройство морского месторождения D33
Местоположение: в границах земельного участка с КН39:05:051101:6
 по адресу: Калининградская область, Зеленоградский район,
 Ковровский с/о пос. Соколынки
Площадь части земельного участка : 6 ЧЗУ1 = 103 кв.м.
Категория земель: земли населенных пунктов
Разрешенное использование: для ведения личного подсобного хозяйства

Условные обозначения:

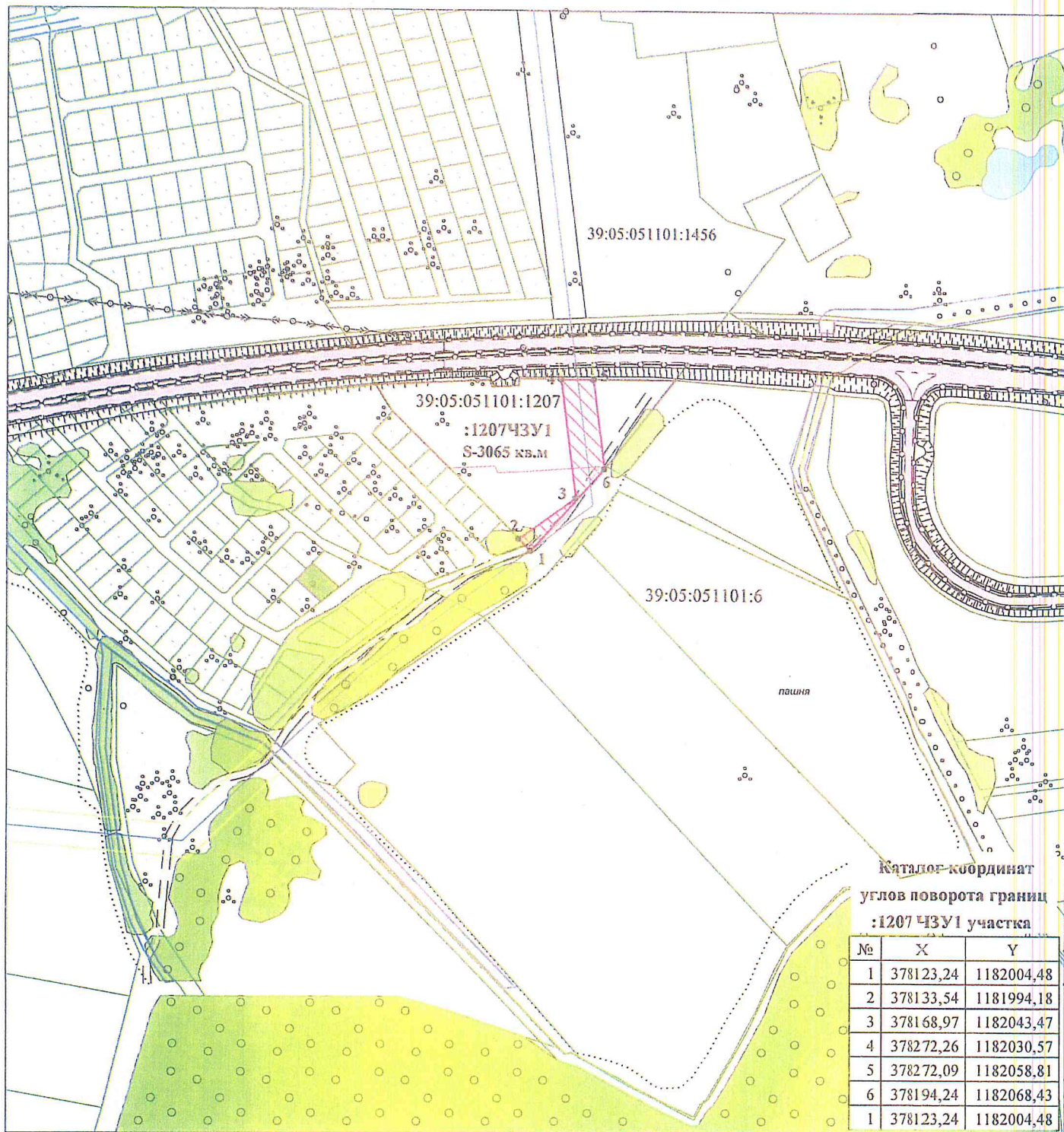
-  - испрашиваемая часть земельного участка
-  - граница земельного участка

Генеральный директор ООО «ЛУКОЙЛ-КМН»



Ю.А. Кесслер

ПЛАН
 расположения части земельного участка с кадастровым номером
 39:05:051101:1207 испрашиваемой для проведения работ по
 обустройству морского месторождения D33
 Масштаб 1:5000



Объект: Обустройство морского месторождения D33

Местоположение: в границах земельного участка с КН39:05:051101:1207 по адресу: Калининградская область, Зеленоградский район, севернее пос. Сокольники

Площадь части земельного участка :1207 ЧЗУ I = 3065 кв.м.

Категория земель: земли сельскохозяйственного назначения

Разрешенное использование: для сельскохозяйственного производства

Условные обозначения:

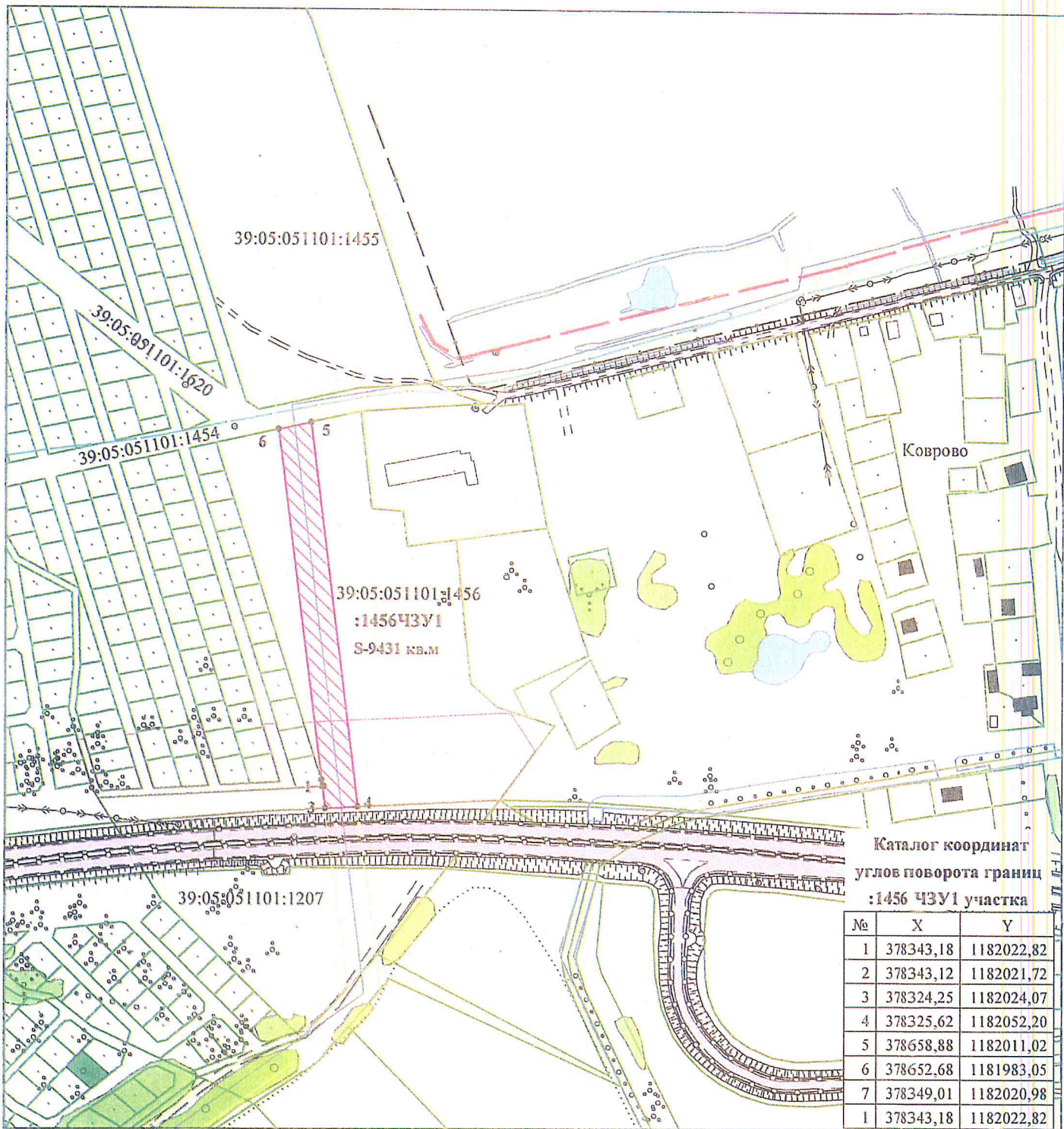
- испрашиваемая часть земельного участка
- граница земельного участка

Генеральный директор ООО «ЛУКОЙЛ-КМН»



Ю.А. Кесслер

ПЛАН
 расположения части земельного участка с кадастровым номером
 39:05:051101:1456 испрашиваемой для проведения работ по
 обустройству морского месторождения D33
 Масштаб 1:5000



Объект: Обустройство морского месторождения D33
Местоположение: в границах земельного участка с КН 39:05:051101:1456
 по адресу: Калининградская область, Зеленоградский район,
 севернее пос. Сокольников
Площадь части земельного участка : 1456 ЧЗУ = 9431 кв.м.
Категория земель: земли сельскохозяйственного назначения
Разрешенное использование: ведение садоводства

Условные обозначения:

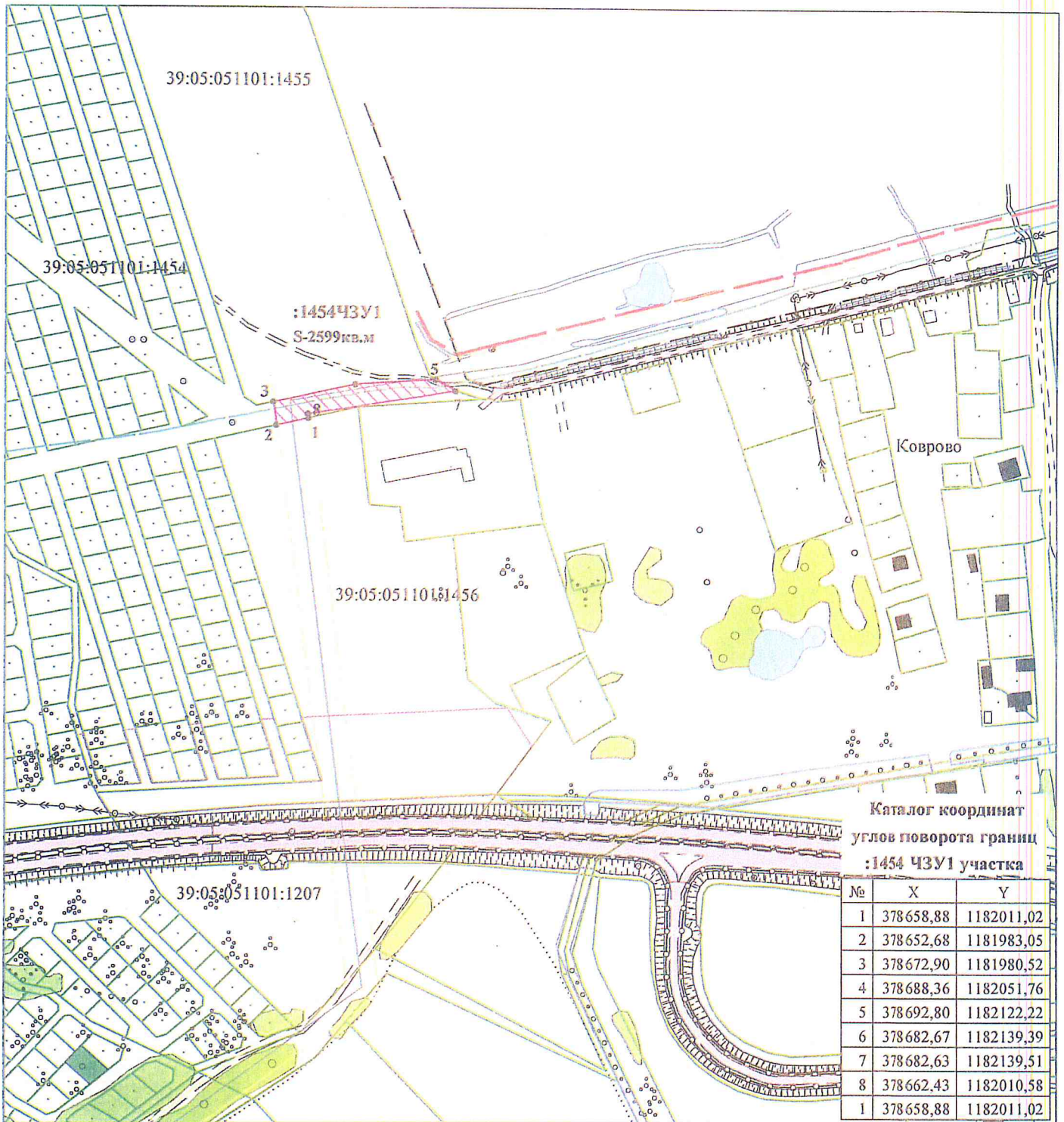
- испрашиваемая часть земельного участка
- граница земельного участка

Генеральный директор ООО «ЛУКОЙЛ-КМН»



Ю.А. Кесслер

ПЛАН
 расположения части земельного участка с кадастровым номером
 39:05:051101:1454 испрашиваемой для проведения работ по
 обустройству морского месторождения D33
 Масштаб 1:5000



Объект: Обустройство морского месторождения D33
Местоположение: в границах земельного участка с КН39:05:051101:1454
 по адресу: Калининградская область, Зеленоградский район,
 севернее пос. Соколыники
Площадь части земельного участка :1454ЧЗУ1 = 2599 кв.м.
Категория земель: земли сельскохозяйственного назначения
Разрешенное использование: земельные участки (территории)
 общего пользования

Условные обозначения:

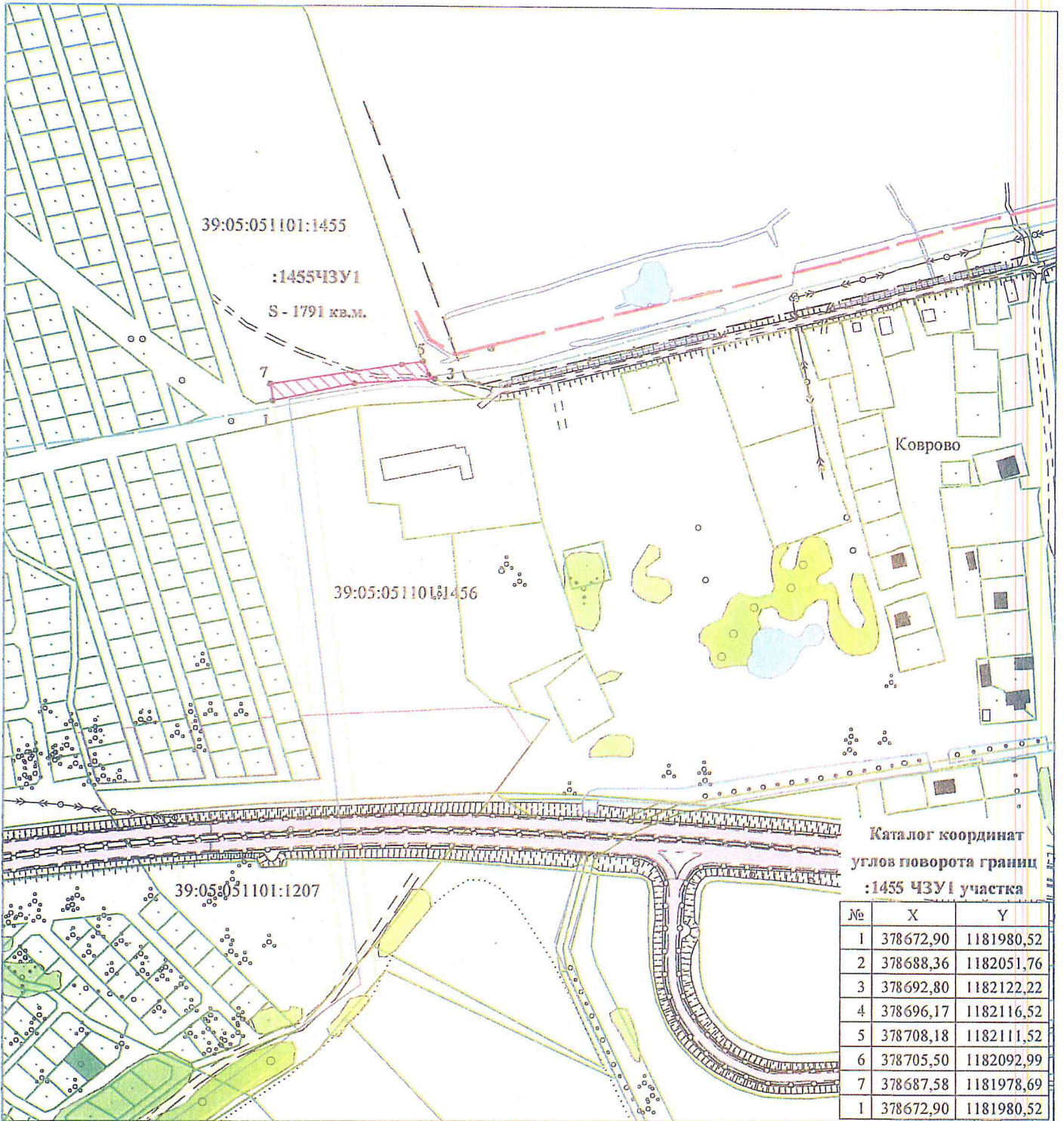
- испрашиваемая часть земельного участка
- граница земельного участка

Генеральный директор ООО «ЛУКОЙЛ-КМН»



Ю.А. Кесслер

ПЛАН
 расположения части земельного участка с кадастровым номером
 39:05:051101:1455 испрашиваемой для проведения работ по
 обустройству морского месторождения D33
 Масштаб 1:5000



Объект: Обустройство морского месторождения D33
Местоположение: в границах земельного участка с КН39:05:051101:1455
 по адресу: Калининградская область, Зеленоградский район,
 севернее пос. Сокольников
Площадь части земельного участка :1455ЧЗУ1 = 1791 кв.м.
Категория земель: земли сельскохозяйственного назначения
Разрешенное использование: ведение садоводства

Условные обозначения:

- испрашиваемая часть земельного участка
- граница земельного участка

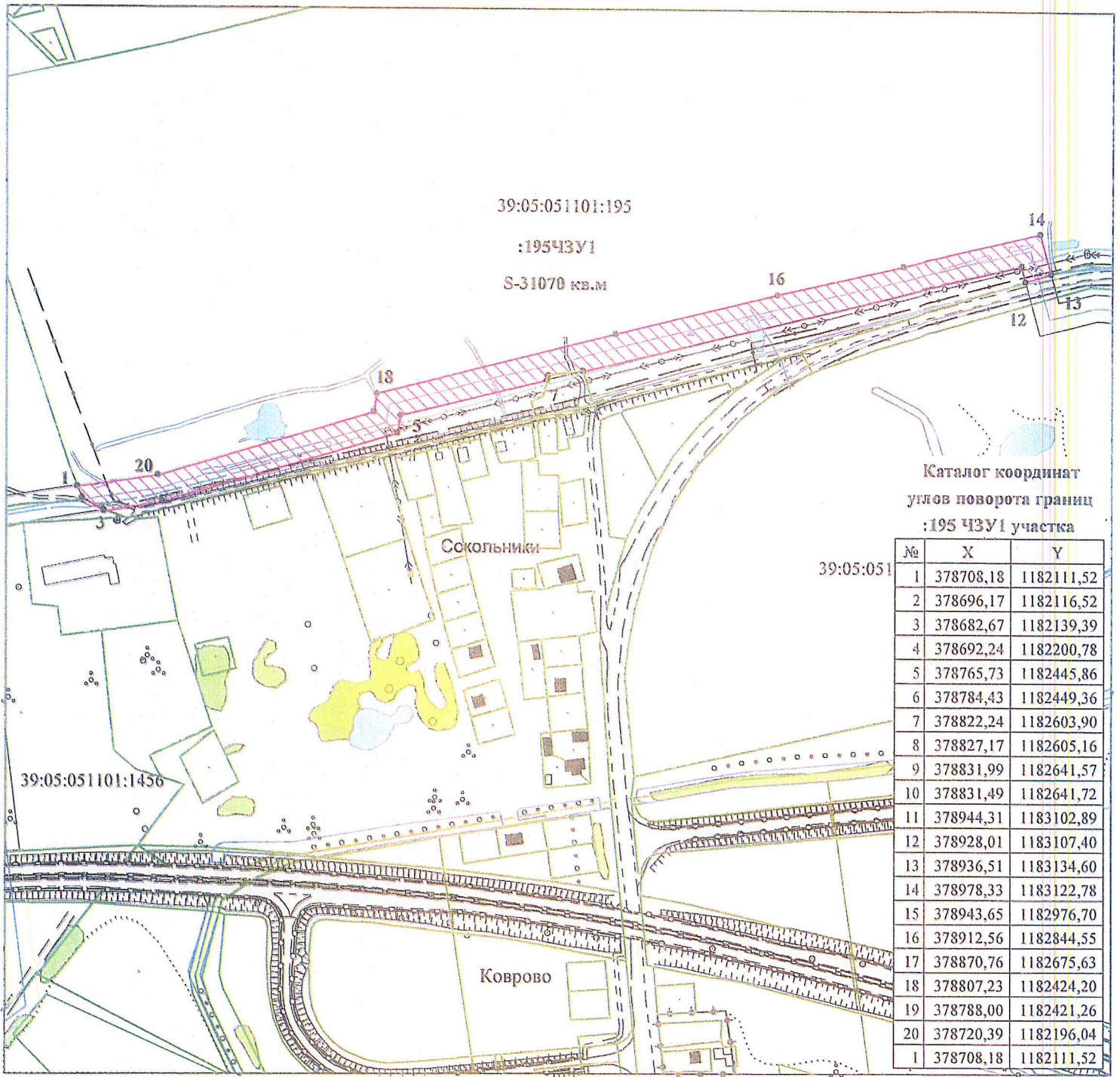
Генеральный директор ООО «ЛУКОЙЛ-КМН»



Ю.А. Кесслер

ПЛАН

расположения части земельного участка с кадастровым номером
39:05:051101:195 испрашиваемой для проведения работ по
обустройству морского месторождения D33
Масштаб 1:6000



Объект: Обустройство морского месторождения D33

Местоположение: в границах земельного участка с КН 39:05:051101:195
по адресу: Калининградская область, Зеленоградский район,
севернее пос. Сокольники

Площадь части земельного участка :195 ЧЗУ1 = 31070 кв.м.

Категория земель: земли сельскохозяйственного назначения

Разрешенное использование: для сельскохозяйственного производства

Условные обозначения:

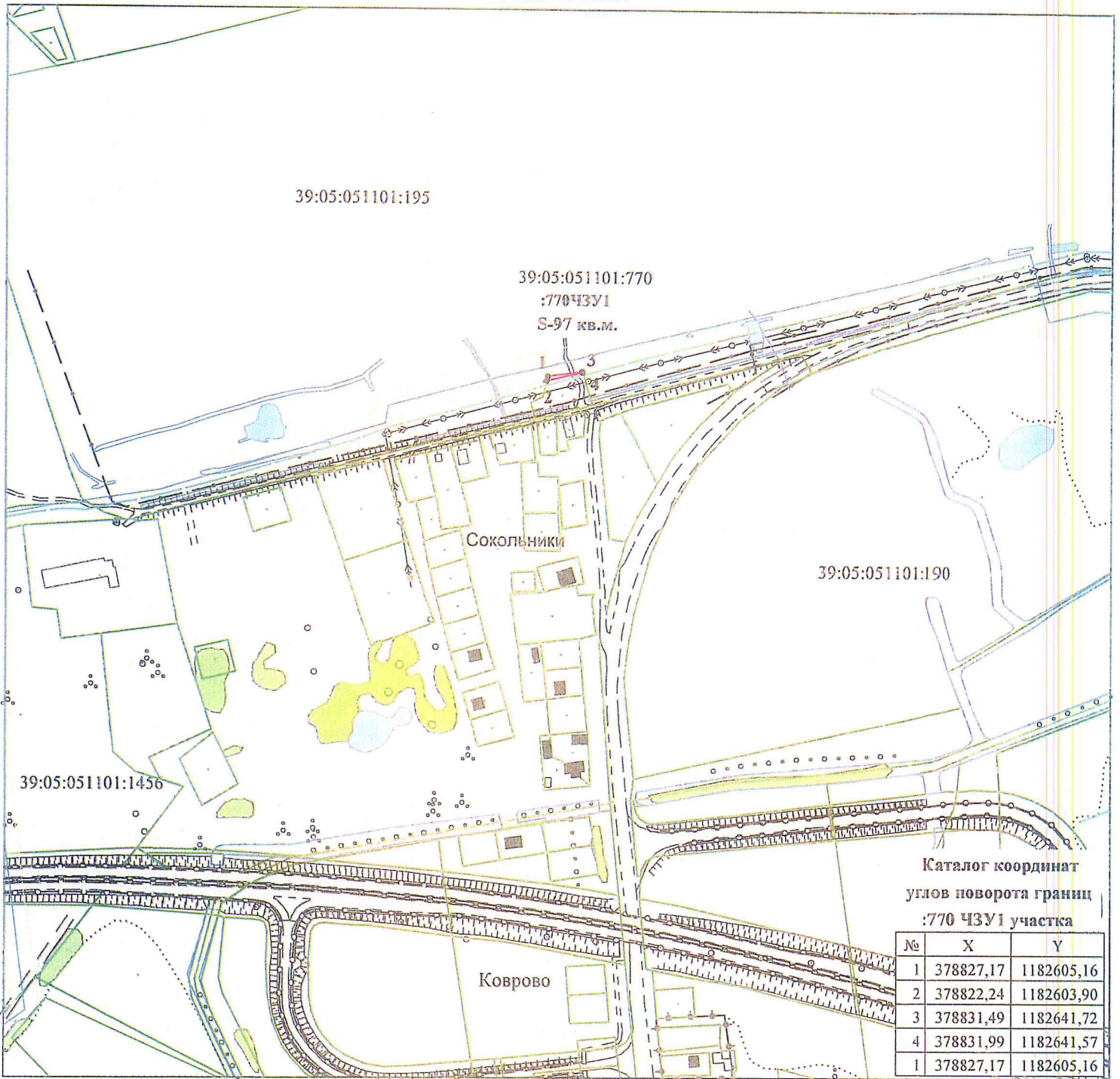
- ▭ - испрашиваемая часть земельного участка
- ▭ - граница земельного участка

Генеральный директор ООО «ЛУКОЙЛ-КМН»



Ю.А. Кесслер

ПЛАН
 расположения части земельного участка с кадастровым номером
 39:05:051101:770 испрашиваемой для проведения работ по
 обустройству морского месторождения D33
 Масштаб 1:6000



Объект: Обустройство морского месторождения D33
Местоположение: в границах земельного участка с КН 39:05:051101:770
 по адресу: Калининградская область, Зеленоградский район,
 пос. Сокольники
Площадь части земельного участка :770ЧЗУ1 = 97 кв.м.
Категория земель: земли сельскохозяйственного назначения
Разрешенное использование: под склад

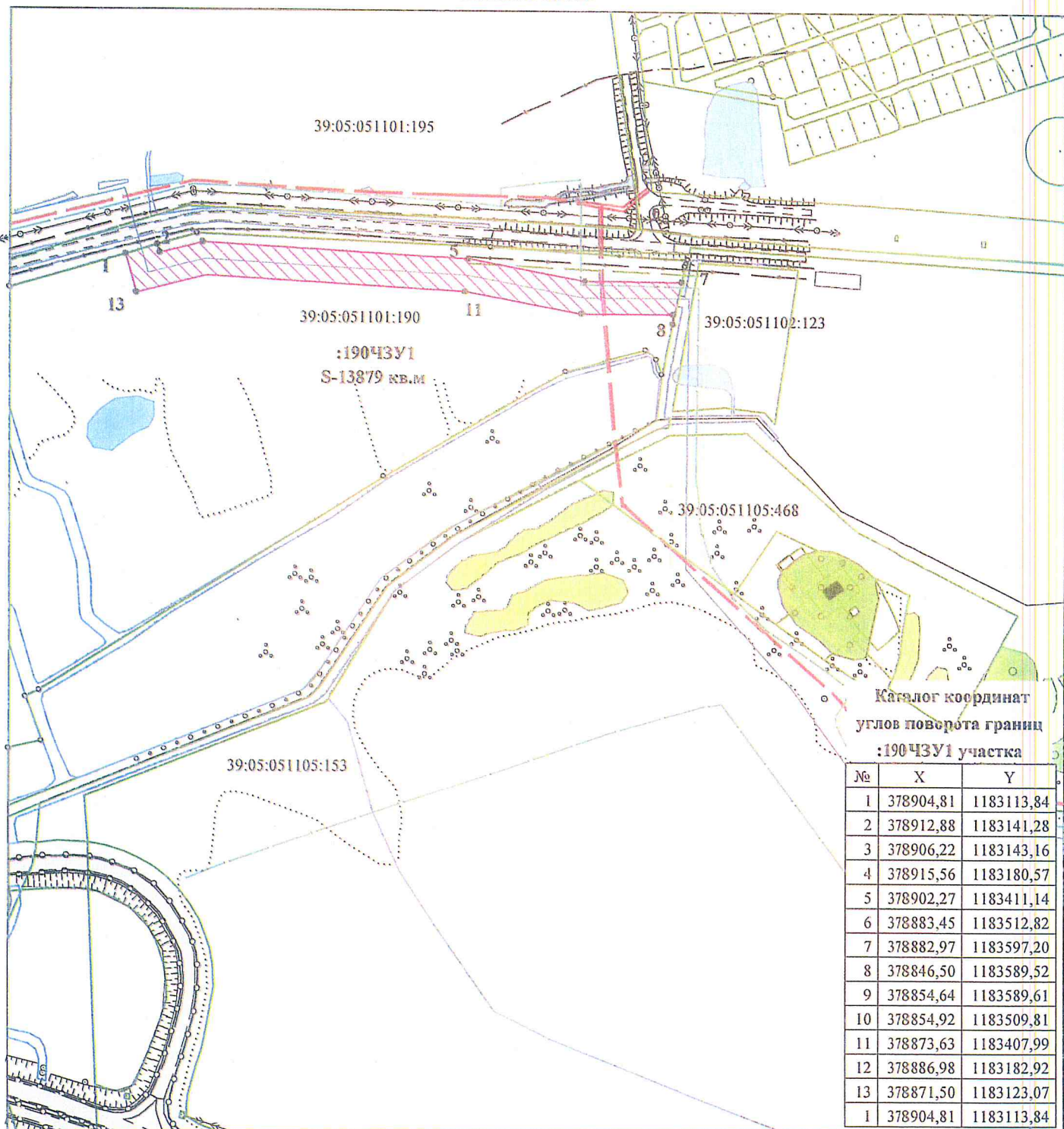
Условные обозначения:
 - испрашиваемая часть земельного участка
 - граница земельного участка

Генеральный директор ООО «ЛУКОЙЛ-КМН»



Ю.А. Кесслер

ПЛАН
 расположения части земельного участка с кадастровым номером
 39:05:051101:190 испрашиваемой для проведения работ по
 обустройству морского месторождения D33
 Масштаб 1:5000



Объект: Обустройство морского месторождения D33
Местоположение: в границах земельного участка с КН 39:05:051101:190
 по адресу: Калининградская область, Зеленоградский район
 справа по дороге Коврово-Каменка
Площадь части земельного участка :190ЧЗУ1 = 13879 кв.м.
Категория земель: земли сельскохозяйственного назначения
Разрешенное использование: для организации личного подсобного
 хозяйства

Условные обозначения:

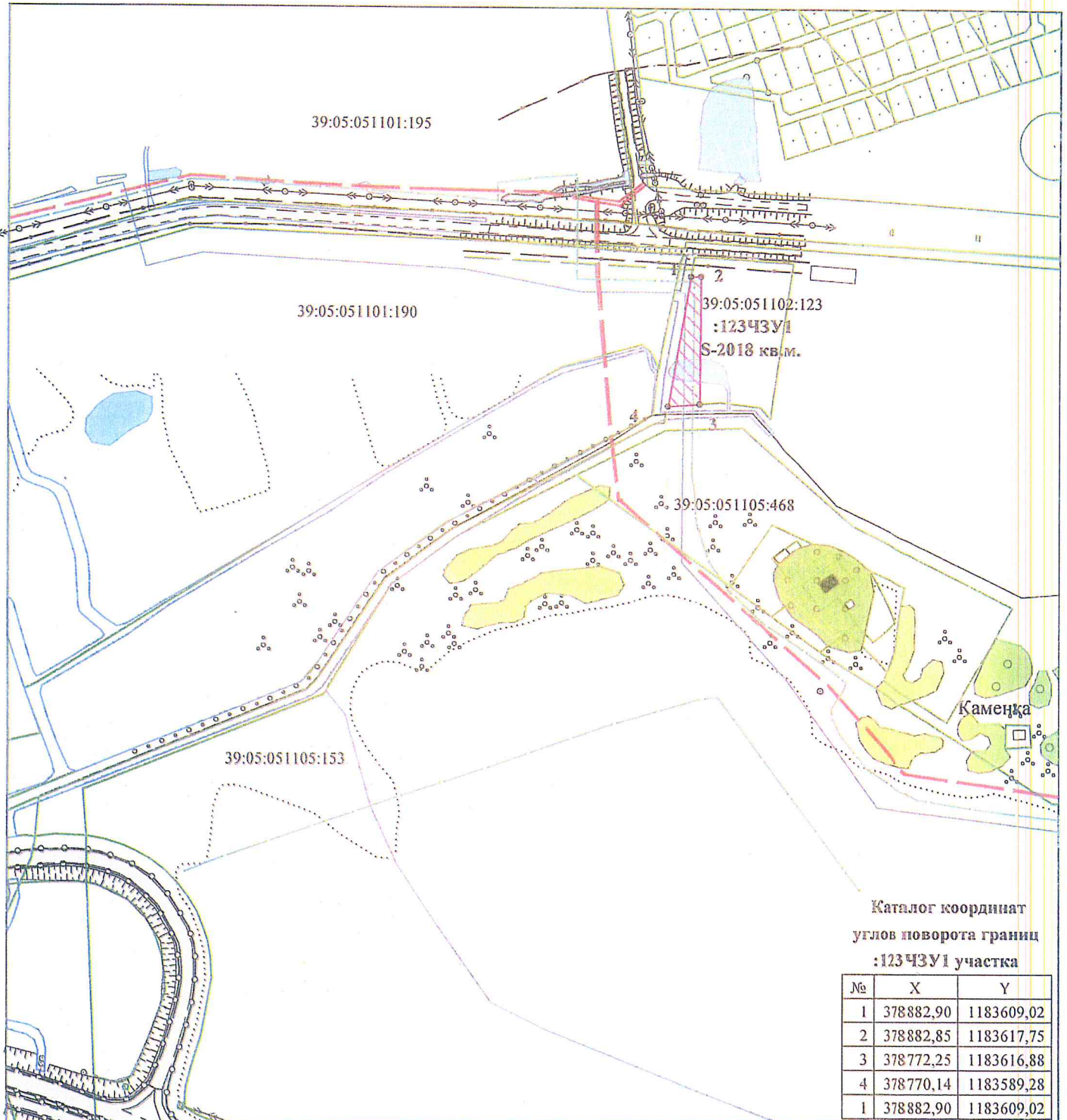
- испрашиваемая часть земельного участка
- граница земельного участка

Генеральный директор ООО «ЛУКОЙЛ-КМН»



Ю.А. Кесслер

ПЛАН
 расположения части земельного участка с кадастровым номером
 39:05:051102:123 испрашиваемой для проведения работ по
 обустройству морского месторождения D33
 Масштаб 1:5000



Каталог координат
 углов поворота границ
 :123ЧЗУ1 участка

№	X	Y
1	378882,90	1183609,02
2	378882,85	1183617,75
3	378772,25	1183616,88
4	378770,14	1183589,28
1	378882,90	1183609,02

Объект: Обустройство морского месторождения D33
Местоположение: в границах земельного участка с КН 39:05:051102:123
 по адресу: Калининградская область, Зеленоградский район п. Каменка
Площадь части земельного участка :123ЧЗУ1 = 2018 кв.м.
Категория земель: земли населенных пунктов
Разрешенное использование: для сельскохозяйственного производства

Условные обозначения:

- испрашиваемая часть земельного участка
- граница земельного участка

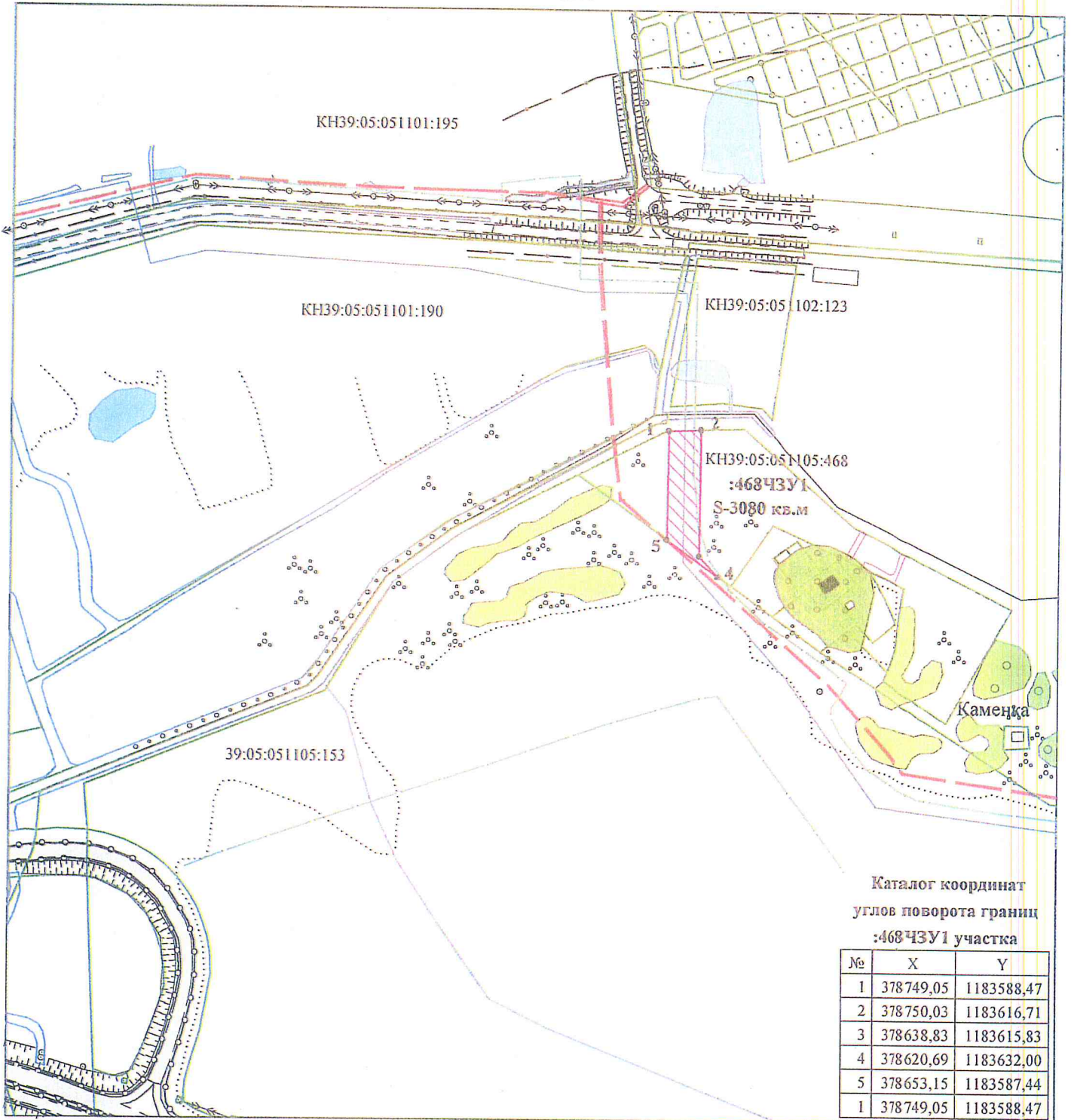
Генеральный директор ООО «ЛУКОЙЛ-КМН»



Ю.А. Кесслер

ПЛАН

расположения части земельного участка с кадастровым номером
39:05:051105:468 испрашиваемой для проведения работ по
обустройству морского месторождения D33
Масштаб 1:5000



Объект: Обустройство морского месторождения D33



Местоположение: в границах земельного участка с КН 39:05:051105:468
по адресу: Калининградская область, Зеленоградский район в районе
пос. Каменка

Площадь части земельного участка :468ЧЗУ1 = 3080 кв.м.

Категория земель: земли сельскохозяйственного назначения

Разрешенное использование: для сельскохозяйственного производства

Условные обозначения:

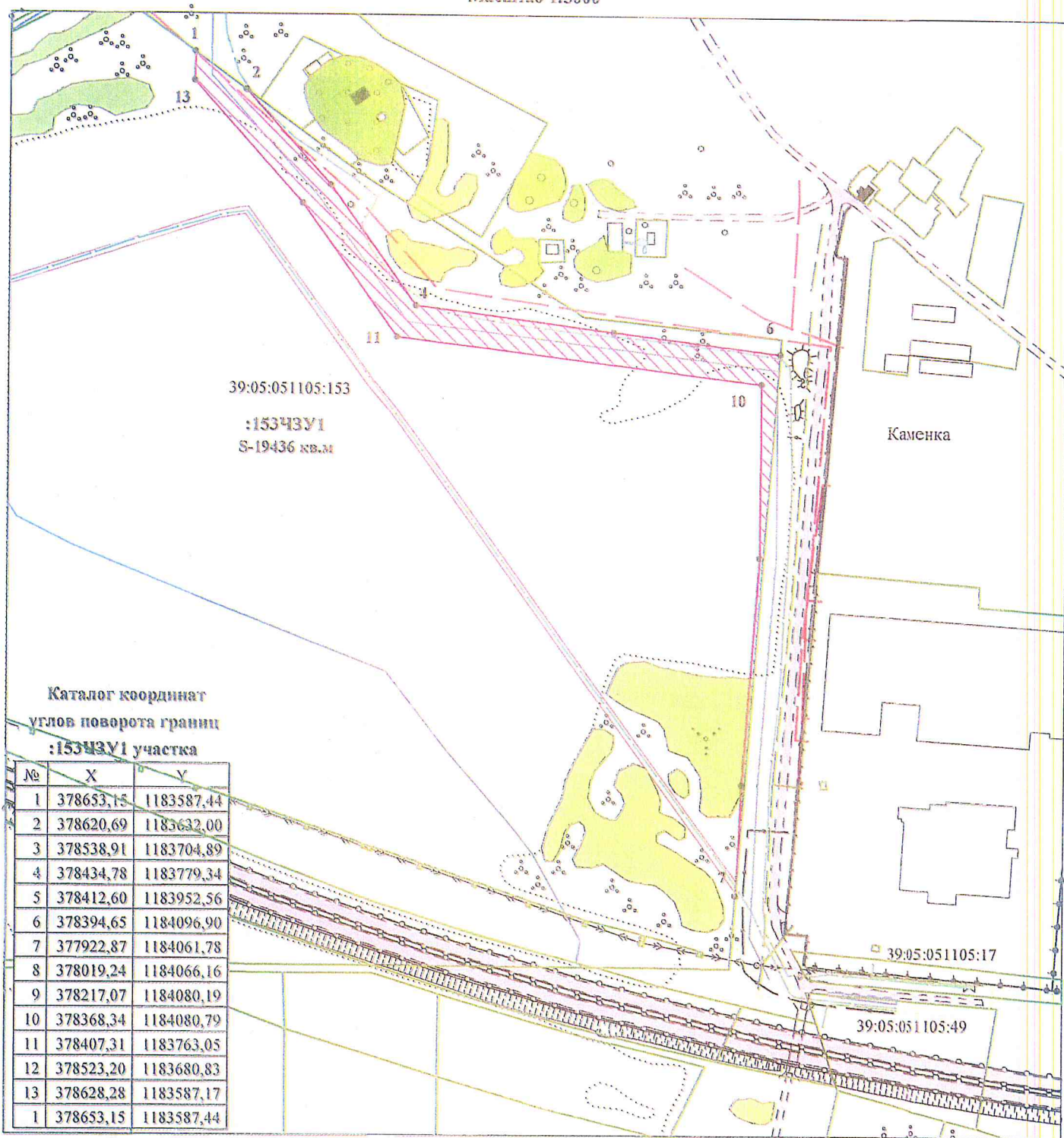
-  - испрашиваемая часть земельного участка
-  - граница земельного участка

Генеральный директор ООО «ЛУКОЙЛ-КМН»





Ю.А. Кесслер

ПЛАН
 расположения части земельного участка с кадастровым номером
 39:05:051105:153 испрашиваемой для проведения работ по
 обустройству морского месторождения D33
 Масштаб 1:5000



Объект: Обустройство морского месторождения D33
Местоположение: в границах земельного участка с КН39:05:051105:153
 по адресу: Калининградская область, Зеленоградский район, в районе
 п. Каменка
Площадь части земельного участка :153ЧЗУ1 = 19436 кв.м.
Категория земель: земли сельскохозяйственного назначения
Разрешенное использование: для ведения сельскохозяйственной
 деятельности

Условные обозначения:

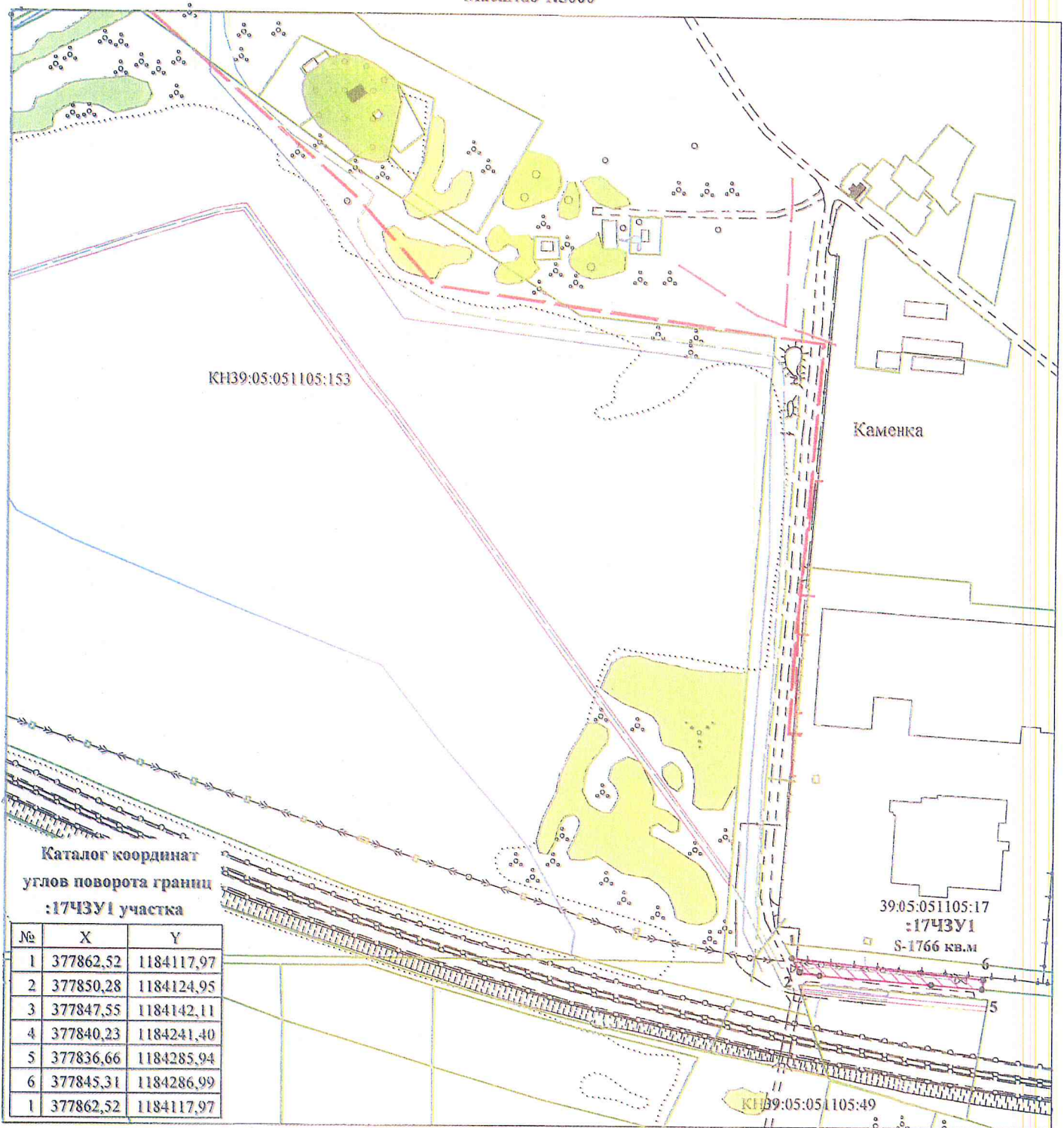
-  - испрашиваемая часть земельного участка
-  - граница земельного участка

Генеральный директор ООО «ЛУКОЙЛ-КМН»





Ю.А. Кесслер

ПЛАН
 расположения части земельного участка с кадастровым номером
 39:05:051105:17 испрашиваемой для проведения работ по
 обустройству морского месторождения D33
 Масштаб 1:5000



Объект: Обустройство морского месторождения D33
Местоположение: в границах земельного участка с КН39:05:051105:17
Площадь части земельного участка :1743У1 = 1766 кв.м.
Категория земель: данные отсутствуют
Разрешенное использование: данные отсутствуют

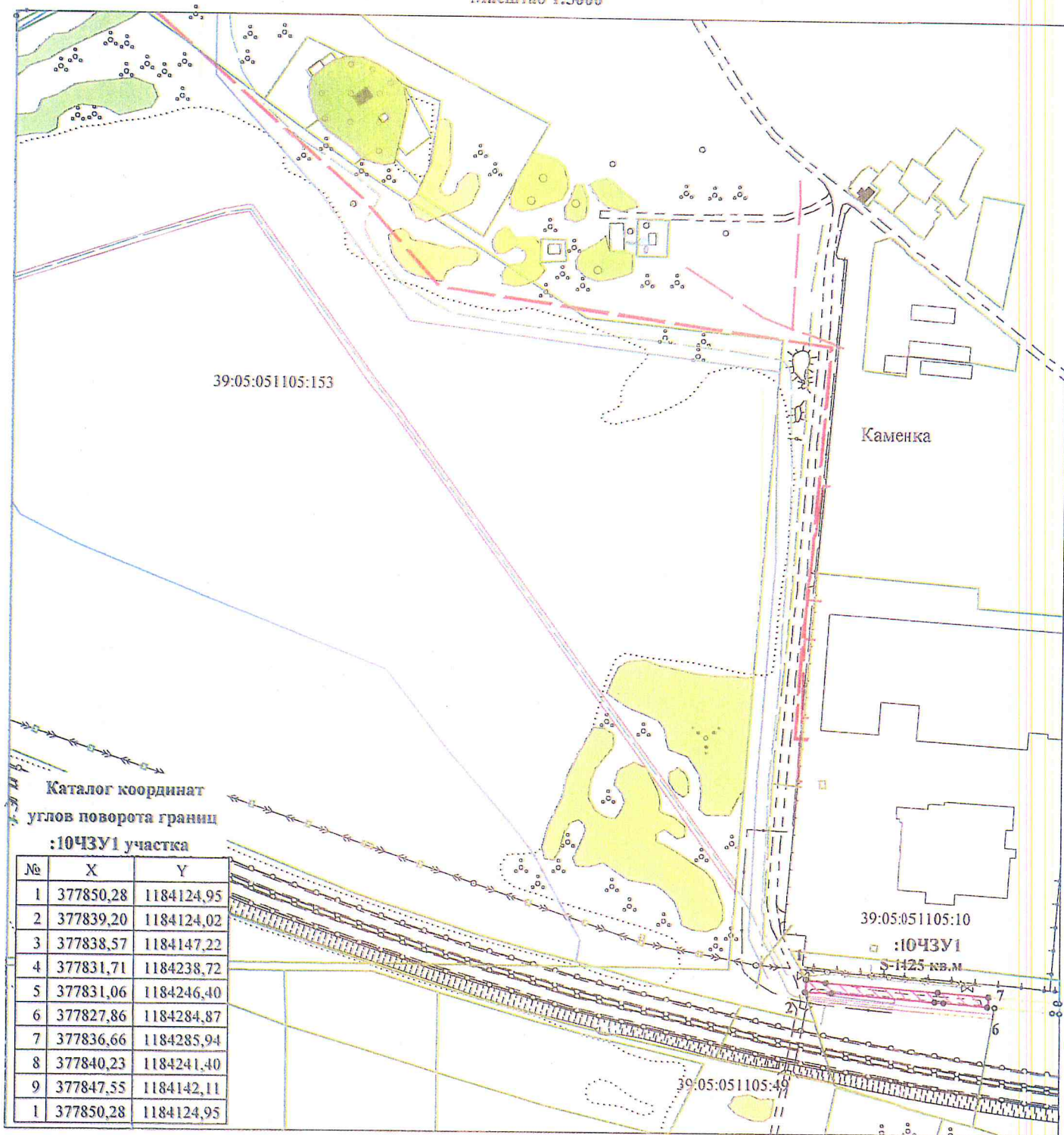
Условные обозначения:
 - испрашиваемая часть земельного участка
 - граница земельного участка

Генеральный директор ООО «ЛУКОЙЛ-КМН»



Ю.А. Кessler

ПЛАН
 расположения части земельного участка с кадастровым номером
 39:05:051105:10 испрашиваемой для проведения работ по
 обустройству морского месторождения D33
 Масштаб 1:5000



Объект: Обустройство морского месторождения D33

Местоположение: в границах земельного участка с КН39:05:051105:10

Площадь части земельного участка :10ЧЗУ1 = 1425 кв.м.

Категория земель: данные отсутствуют

Разрешенное использование: данные отсутствуют

Условные обозначения:

- испрашиваемая часть земельного участка
- граница земельного участка

Генеральный директор ООО «ЛУКОЙЛ-КМН»



Ю.А. Кесслер